



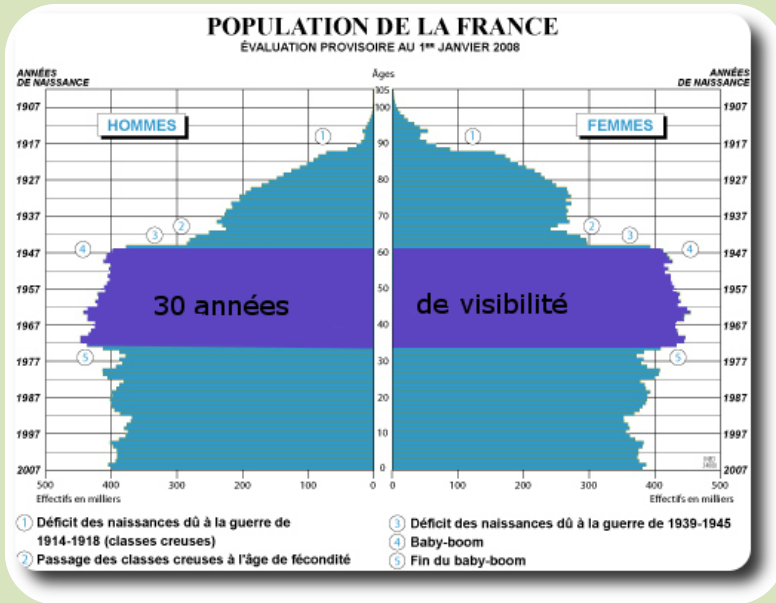
BAIE DU MT ST-MICHEL
BRÉCEY



Réunion du Conseil Municipal de Brécey
25 novembre 2009

RÉSIDENCE SERVICES POUR SENIORS
Le plaisir d'une retraite en toute sérénité !

Le Marché



- Le vieillissement de la population :
 - 14 millions de seniors en 2010
 - 17 millions en 2020
 - 20 millions en 2030
- Repenser et adapter l'habitat et les services :
 - 20% des seniors envisagent d'intégrer une structure d'accueil pour personnes âgées.
 - Sur ces 20 seniors le marché ne peut offrir que 2 places.

➔ Toutes les structures d'accueil au plus de 60 ans ne répondent qu'à seulement 10% de la demande des Seniors alors que la population Seniors va rapidement doubler.

La Communauté de Communes de Brécey

La Gazette
de la manche, d'ille-et-vilaine et mayenne
Mercredi 24 juin 2009

les enjeux démographiques

Sud-Manche : 1990-2010 : un tiers de seniors en plus

Une mine d'emplois

Une étude conjointe de l'INSEE et de la DDE montre que les plus de 75 ans dans le Sud-Manche, vivent moins que partout ailleurs, en institution spécialisée.

Avec le constat que quatre personnes âgées de plus de 75 ans sur dix vivent seules, l'adéquation des services constitue un enjeu fort pour le territoire dans les années à venir. Surtout du fait que ce territoire tend à ailleurs à vieillir beaucoup plus vite qu'ailleurs en France et même dans le département, la part des jeunes de moins de 30 ans est passée de 36 % en 1967 à 33 % en 1999, et les plus de 40 ans représenteront 54 % de la population ! Les perspectives à l'horizon 2030, c'est-à-dire au moment où la génération du baby-boom de l'après-guerre aura massivement atteint 60 ans, sont encore plus sombres. De 2000 à 2030, les + de 60 ans passeront dans l'Avranchin et le Mortainais de 28 à 41 % (rythme à comparer au Cotentin (20 à 33 %) et au Si-Lolais (23 et 37 %)).

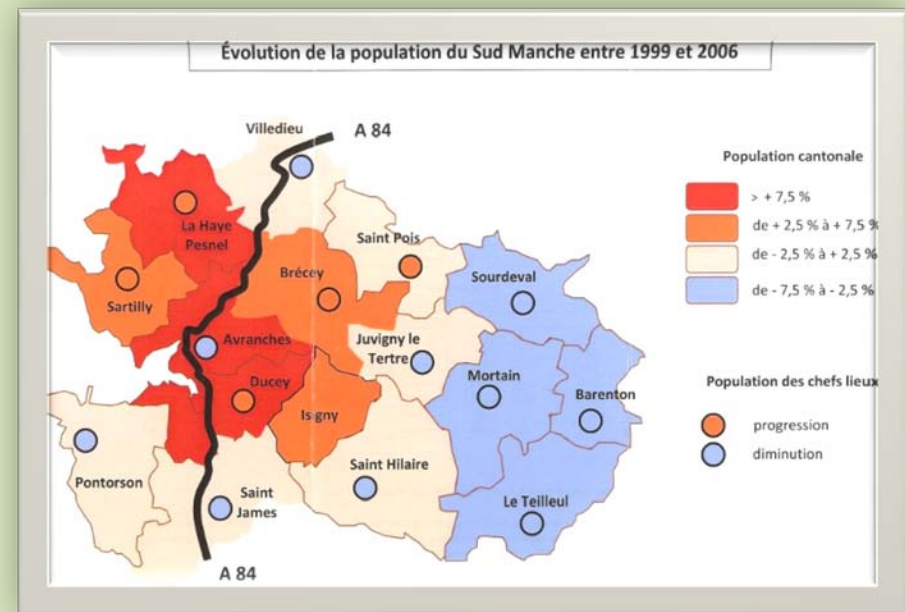
La multiplication des SAG (secteurs d'action gérontologique), des CLUC (centres locaux d'information et de coordination des différents services) se montre la majeure partie des problématiques associées à moyen et long terme par le vieillissement demande des réponses en matière d'accompagnement (aidés à domicile), d'hébergement (EHPAD, foyer-logement), de santé (structures de soins adaptés), qui interviennent à la fois les élus et les services publics. A côté s'ajoute la prévention dans le domaine de la santé (sensibilisation-prévention en matière de chutes, de conduite des seniors actuels et à venir. Mais aussi en matière d'usage de la

ence médicale suffisante sur le territoire. Ce qui veut dire accélération des rythmes de soins dans les domaines médicaux sociaux, où de nombreux services, sont à développer. Mais les années à venir. La démographie du Sud-Manche en appelle une réflexion structurée.

LES PERSONNES AGÉES DE PLUS DE 60 ANS DANS LA MANCHE

La cartographie des personnes âgées de plus de 60 ans dans la Manche.

- 33% de la population > 60 ans
- Augmentation de la population de 4,28% entre 1999 et 2006





Résiloft : Le concept

Pas une maison de retraite
Ni un foyer logement
Ni une maison médicalisée

➔ **Un village sécurisé pour seniors indépendants**

➔ Ensemble de logements locatifs individuels groupés.

Objectifs : lutter contre l'isolement ou la solitude,
 maintenir une autonomie,
 vivre dans un concept sécurisé

Pour qui : Seniors de plus de 60 ans

Le programme



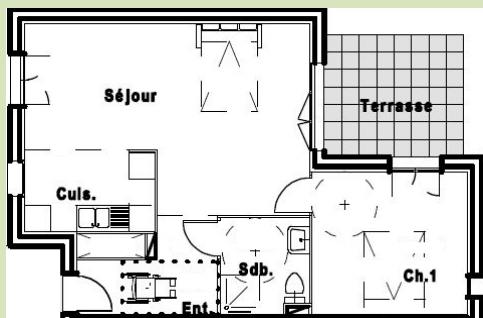
Logements individuels autour d'un patio sécurisé (jardin central) qui facilite les relations de voisinage

Les habitations



- 25 maisons de plain-pied mitoyennes et indépendantes de 50 à 67 m²
- 25 garages et 31 places de parking
- 1 ou 2 chambres, 1 salon – séjour – coin cuisine, 1 salle de bain et wc
- Chaque maison dispose de 2 accès d'entrées :
 - par le patio,
 - par la rue pour plus d'indépendance
- Chaque logement possède une terrasse

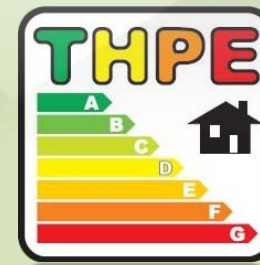
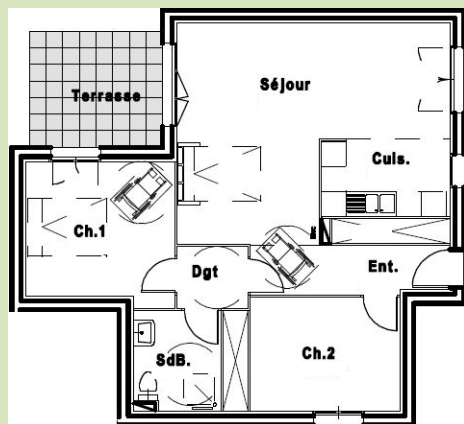
Aspects techniques d'un RésiLoft®



Architectes

MILLET - CHILOU & ASSOCIÉS

8, rue du Blanc 14000 CAEN
Tél 02.31.74.42.62 Fax 02.31.74.84.34
Email: millet-chilou.archi@wanadoo.fr



Le Club House



- Espace de rencontre et de loisirs
- Lieu de réception de la famille et des amis

Le gardien-régisseur

- Répondre à toutes les demandes
- Gérer les espaces communs
- Surveiller la résidence
- Gérer l'entretien du village et ses équipements
- Composer le calendrier des animations
- Coordonner les services d'aide à la personne

Services d'aide à la personne

- ➔ Proposer aux locataires une multitude de services
- ➔ Renforcer le bien être et réduire l'isolement



Tout est proposé. Rien n'est imposé.

- ➔ Notre équipe pour les prestations de tous les jours
- ➔ Un partenariat avec les commerçants et acteurs économiques locaux pour du sur mesure

Les services pourront faire l'objet d'une réduction d'impôt de 50%



Services à domicile



Badge télé-assistance



Activités physiques



Loisirs



Jardinage



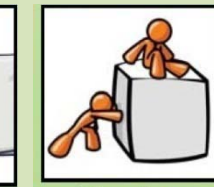
Ménage



Bricolage



Blanchisserie



Livraison et déplacement

Un emplacement au cœur de Brecey





RÉSILOFT.

RÉSIDENCES SERVICES POUR SENIORS



RÉSILOFT.

RÉSIDENCES SERVICES POUR SENIORS

RÉSILOFT "BAIE DU MONT-SAINT-MICHEL" À BRÉCEY



MICHAËL GRASSET

DIRECTEUR

06 15 20 77 21

E-mail : mg@resiloft.fr

Siège social - SAS RÉSILOFT
20, Résidence du Prieuré
35133 Saint-Sauveur des Landes

RÉSILOFT "Baie du Mont-Saint-Michel"
Chemin de la Martinière - BP 28
50370 BRÉCEY

Tél. : 06 15 20 77 21
E-mail : brecey@resiloft.fr
Site Internet : www.resiloft.fr



RÉSILOFT.

RÉSIDENCES SERVICES POUR SENIORS

RÉSILOFT "BAIE DU MONT-SAINT-MICHEL" À BRÉCEY



GÉRALD BERTIN

DIRECTEUR

06 08 92 57 07

E-mail : gb@resiloft.fr

Siège social - SAS RÉSILOFT
20, Résidence du Prieuré
35133 Saint-Sauveur des Landes

RÉSILOFT "Baie du Mont-Saint-Michel"
Chemin de la Martinière - BP 28
50370 BRÉCEY

Tél. : 06 15 20 77 21
E-mail : brecey@resiloft.fr
Site Internet : www.resiloft.fr

RÉSILOFT "Baie du Mont-Saint-Michel"
Chemin de la Martinière - BP 28
50370 BRÉCEY
Tél. : 06 15 20 77 21
E-mail : brecey@resiloft.fr

www.resiloft.fr

Siret : 517 560 553 00011 - APE : 6832A

Siège social - SAS RÉSILOFT
20, Résidence du Prieuré
35133 Saint-Sauveur des Landes
Tél. : 06 15 20 77 21
E-mail : contact@resiloft.fr